

Triga M



Triga M 1700↓ × 780↔ SX
kolor: Modern Grey

Zestaw termostatyczny trójosiowy lewy, chrom
Zestaw maskujący podwójny, chrom

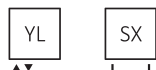


TERMA
SINCE 1990

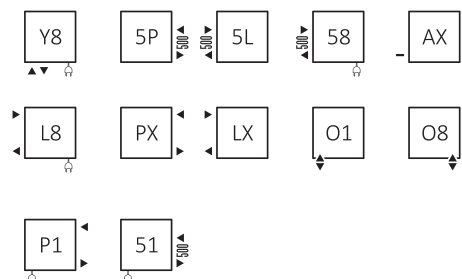




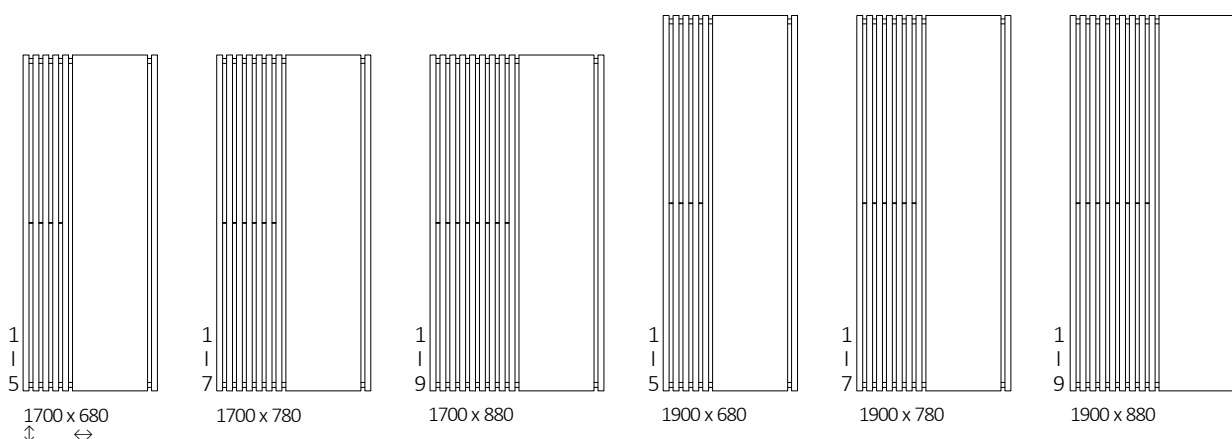
Podłączenia standardowe:



Podłączenia opcjonalne:



Dostępne rozmiary:



Dane techniczne:

Ciśnienie robocze: 800 kPa Maksymalna temperatura pracy: 95°C

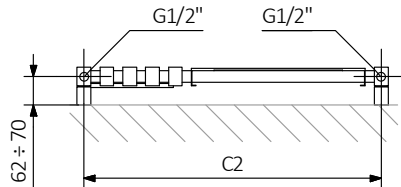
A ↓ [mm]	B ↔ [mm]	C1 [mm]	75/65/20°C [W]	55/45/20°C [W]	☺ [W]	D [mm]	E [mm]	F [mm]	H [dm³]	📦 [kg]	Kod produktu <small>Kody konfiguracji s. 5</small>
1700	680	50	646	332	600	650	1520	90	10,55	29,21	WGTRL170068
1700	780	50	850	437	800	750	1520	90	13,97	34,89	WGTRL170078
1700	880	50	1074	552	1000	850	1520	90	17,39	40,56	WGTRL170088
1900	680	50	721	369	800	650	1720	90	11,75	32,49	WGTRL190068
1900	780	50	961	492	1000	750	1720	90	15,57	38,81	WGTRL190078
1900	880	50	1202	615	1200	850	1720	90	19,39	45,12	WGTRL190088

Triga M

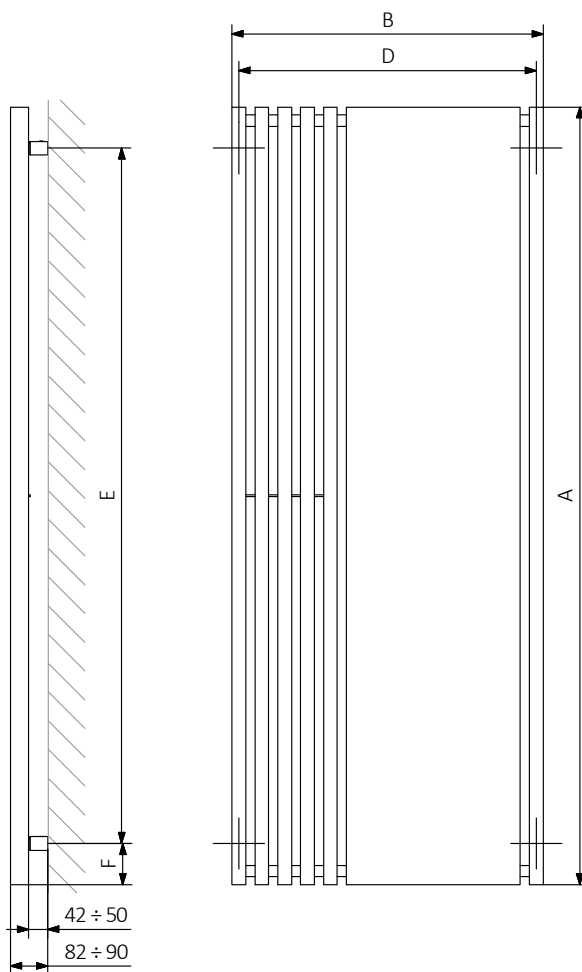
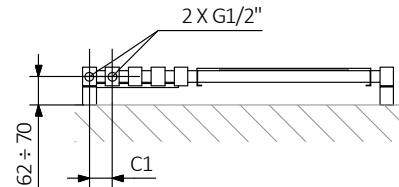


Rysunek techniczny:

SX

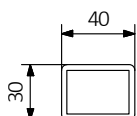


YL

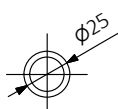


A – wysokość B – szerokość C1-C4 – rozstaw połączeń D – rozstaw mocowań w poziomie E – rozstaw mocowań w pionie,
F – odległość od dolnej osi mocowań do dolnej krawędzi kolektora

Kolektor:



Rurka:





W ostatniej kolumnie tabeli z danymi technicznymi umieszczone są kody produktów. Składając zamówienie, kod produktu należy uzupełnić o kod konfiguracji wg poniżej przedstawionego schematu.

Budowa kodu konfiguracji grzejnika c.o.

WGTRL170068

K916SX

KOD KARTOTEKI
(umieszczony w tabeli przy produkcie)

KOD KONFIGURACJI
(uzupełniany ręcznie)

Przykładowa konfiguracja

K **916** **SX**

kod opakowania
K - karton

kod koloru

kod podłączenia

Proszkowy podkład epoksydowy

E – kod proszkowego podkładu epoksydowego uzupełniany jest w kodzie nietypowości.

WGTRL170068 K916SX **E** — kod nietypowości



Legenda



Grzejnik dostępny w wersji c.o.



Grzejnik przystosowany do pracy jako grzejnik c.o. z podłączoną grzałką elektryczną.



Grzejnik dostępny w wersji elektrycznej z przewodem grzejnym lub z czynnikiem grzewczym i grzałką. Produkt fabrycznie przetestowany i gotowy do użytku.



Podstawowy wariant podłączenia grzejnika. Ikona wskazuje sposób zasilania oraz powrotu wody w danym podłączeniu oraz umiejscowienie wkładki termostatycznej oraz grzałki, jeśli istnieje możliwość ich zamontowania.



Moc grzejnika elektrycznego lub sugerowana moc grzałki przeznaczonej do grzejnika c.o.



Waga.



Pojemność.



Grzejnik dostępny także w wersji chromowanej.



Brak dopłaty za wybór koloru.